

■専用治具選定のご注意

- 試験荷重が最大荷重以下で使用するよう選んでください。
- 上部治具の重さが、ロードセルの最大荷重の10%以下を目安に選びます。
小さい荷重のロードセルの場合、予め取付けて試験機の調整を行う必要があります。
- 特殊な材料では、サンプル試験を行って決めるのが確実です。
- 接続ねじのサイズは、適当かどうかご確認ください。
上部治具・下部治具の取付サイズは、下記の取付寸法表を参照ください。

■専用治具取付寸法表

(1) 上部治具の取付け

上部治具はロードセルに取付けます。ねじサイズは下記の通りです。
500N以下のロードセルを使用する機種は雄ねじです。治具側は雌ねじとなります。
1kN以上のロードセルを使用する機種は雌ねじです。治具側は雄ねじとなります。

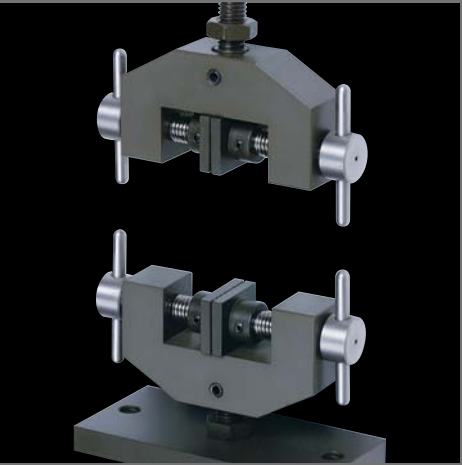
荷重	500N以下	1kN～10kN	20kN	50kN	100kN
機種	SV-55CB SVZ-201F-50 SDT-204F-50	SVZ-201F-100/200 SDT-204F-100/200 SDT-504F SDW-002F SDW-005F SDW-010F	SDW-020F	SDW-050F	SDW-100F
ねじサイズ	M6P1	M12P1.75	M16P1.5	M24P2	M32P2

※ 荷重レンジ追加等で小さな容量の治具を付ける場合、接続ねじが必要となる場合があります。

(2) 下部治具の取付け

引張圧縮試験機は、下部治具を取り付けるT溝付き定盤があります。（※1）SV-55CBはオプションです。
T溝に付属のTナットを入れて、2箇所のボルトで治具を固定します。
寸法及び取付用のボルトサイズは下記の通りです。

機種	SV-55CB（※1） SVZ-201F SDT-204F SDT-504F	SDW-002F SDW-005F	SDW-010F SDW-020F	SDW-050F	SDW-100F
Tナットねじ径	M8P1.25	M8P1.25	M12P1.75	M16P2	M20P2.5
T溝寸法					



適した治具を選択することにより、
「引張試験」「圧縮試験」
「曲げ試験」「剥離試験」など
各種の試験が可能になります。
本カタログに記載されている
以外にも各種の特殊治具、
お客様の仕様に合わせた治具も
製作しておりますので、
お気軽にお問い合わせください。

- 製品の構造、外観、仕様などは、改良のため予告なく変更することがありますのでご了承ください。
- 本カタログの内容詳細については、当社にお問い合わせください。●本カタログの内容は2022年2月1日現在のものです。

製造元



株式会社 今田製作所

〒441-8058 愛知県豊橋市柱六番町91-1
TEL.(0532)45-8851(代)
FAX.(0532)46-6231
E-mail: info@imada-ss.co.jp
<http://www.imada-ss.co.jp>

代理店

ATTACHMENTS

今田製作所／専用治具

治具は試験対象と密接な関係にあり、引張圧縮試験機の機能を引き出す重要なものです。

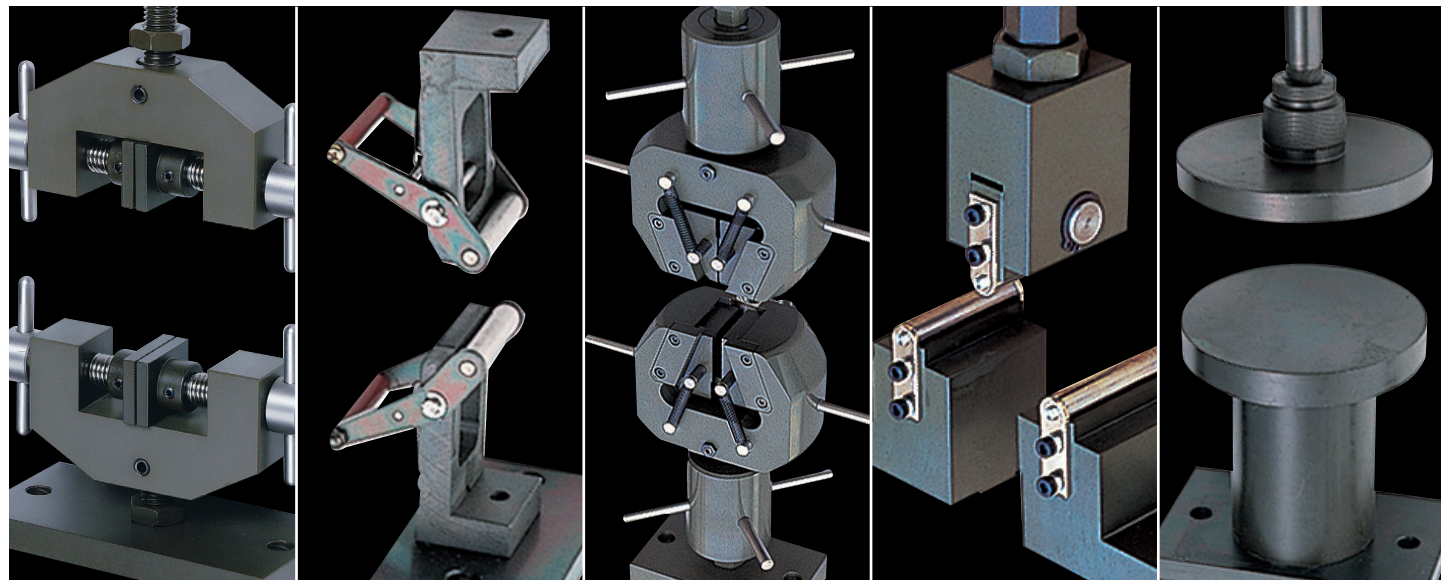
特定の機種を除き「引張」「圧縮」両方の測定ができますので、

測定目的に適した治具を選択し、

「引張試験」「圧縮試験」「曲げ試験」「剥離試験」など各種の試験が可能になります。

本カタログに記載されている以外にも各種の特殊治具、お客様の仕様に合わせた治具も製作しておりますので、

お気軽にお問い合わせください。



フィルムチャック

- 薄い試験片(厚さ最大2mm)の引張試験用チャックです。
- 接着シートのT字剥離試験等に多く利用されます。
- GC-2-2A/GC-2-5Aは、小荷重対応のためアルミ製で、やすり目がありません。
- 試験片の弛みが出ないようセットしたい場合は、下側にGT-71Aとの組み合わせが便利です。



型式	最大荷重	フェース巾	上部重さ
GC-2-2A	50N	20mm	38g
GC-2-5A		50mm	65g
GC-2-2	500N	20mm	75g
GC-2-5		50mm	155g
GT-71A	500N	50mm	—

チップ剥離治具/角型治具

- GT-52は引き剥がし用、GT-53は押し込み用のチップ剥離治具です。
- GC-91は、試料を引っ掛ける目的の治具でGT-30-2Wと組み合わせて、圧着端子の強度試験に利用されます。

	GT-52	GT-53	GC-91
型式	最大荷重	仕様	上部重さ
GT-52	500N	巾10mm	105g
GT-53			100g
GC-91	200N	開き0～4mm	150g

小物治具

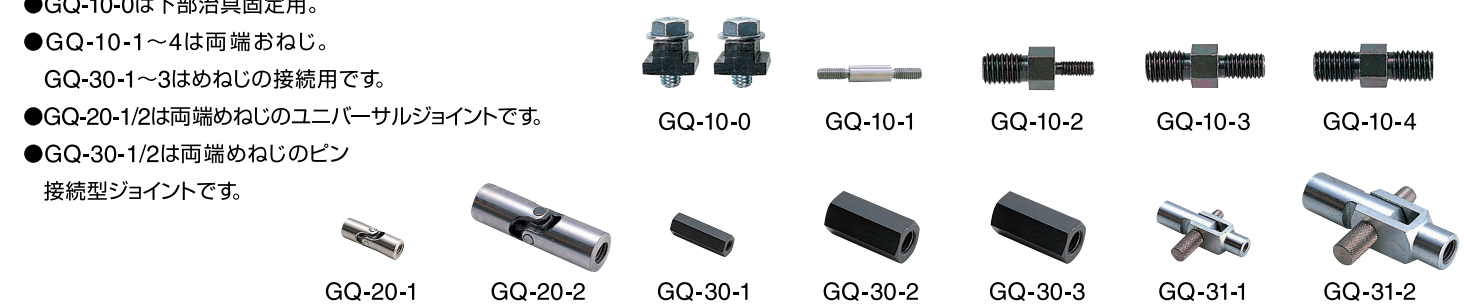
- GP-5-0/1は引っ掛け用フックです。
- GP-30-1/2にはGQ-10-3などの接続ねじが別に必要です。
- GP-5-2/GP-30は焼き入れ処理はされていませんので、硬い試料の試験には不向きです。

	GP-5-0	GP-5-1	GP-5-2
	GP-5-3	GP-5-3A	GP-30-1
			GP-30-2

型式	最大荷重	寸法	重さ
GP-5-0	50N	—	4g
GP-5-3A		79mm	8g
GP-5-1	500N	—	12g
GP-5-2		ø16mm	12g
GP-5-3		100mm	27g
GP-30-1	3kN	—	60g
GP-30-2		ø25mm	30g

Tナット/接続ねじ各種

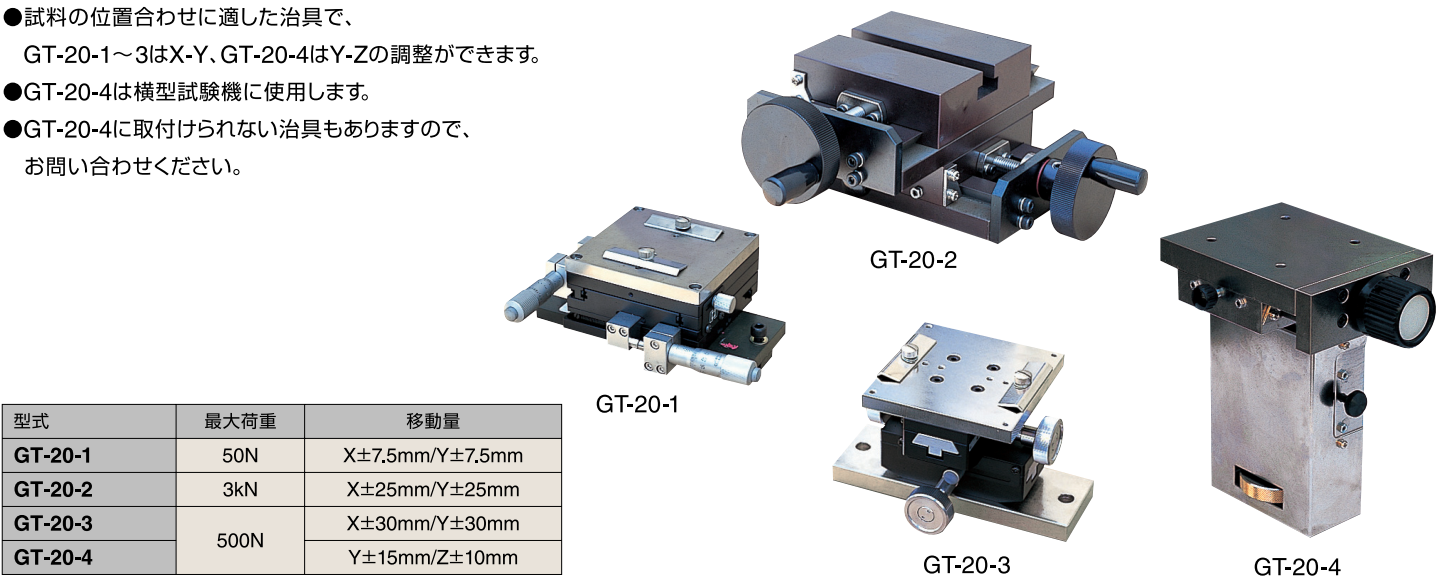
- GQ-10-0は下部治具固定用。
- GQ-10-1～4は両端おねじ。
GQ-30-1～3はめねじの接続用です。
- GQ-20-1/2は両端めねじのユニバーサルジョイントです。
- GQ-30-1/2は両端めねじのピン
接続型ジョイントです。



※ (M)はおねじ、(F)はめねじを表します。

型式	ねじ径	型式	ねじ径	型式	ねじ径
GQ-10-0	M8	GQ-20-1	M6 (F) × M6 (F)	GQ-30-1	M6 (F) × M6 (F)
GQ-10-1	M6 (M) × M6 (M)	GQ-20-2	M12 (F) × M12 (F)	GQ-30-2	M12 (F) × M12 (F)
GQ-10-2	M12 (M) × M6 (M)			GQ-30-3	M12 (F) × M10 (F)
GQ-10-3	M12 (M) × M10 (M)			GQ-31-1	M6 (F) × M6 (F)
GQ-10-4	M12 (M) × M12 (M)			GQ-31-2	M12 (F) × M12 (F)

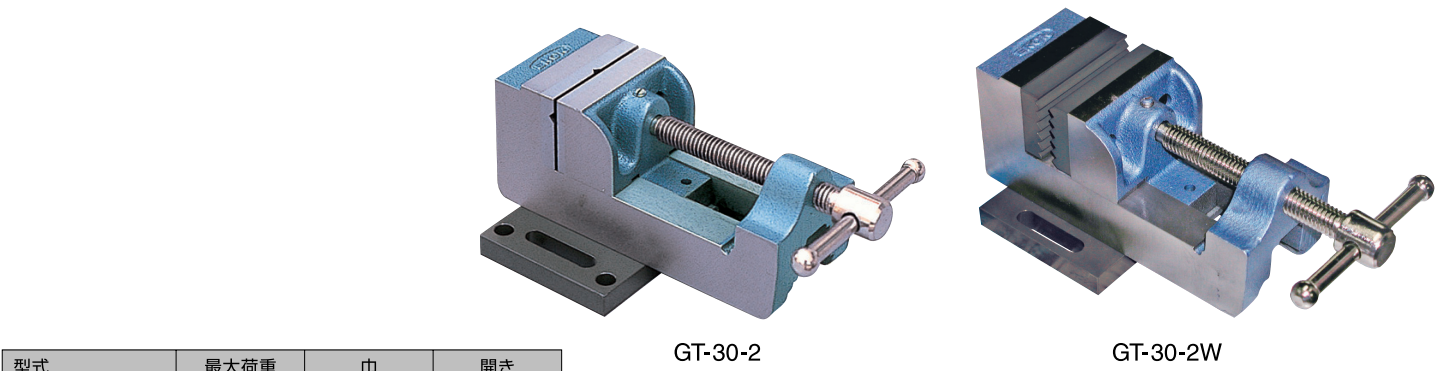
- 試料の位置合わせに適した治具で、GT-20-1～3はX-Y、GT-20-4はY-Zの調整ができます。
- GT-20-4は横型試験機に使用します。
- GT-20-4に取付けられない治具もありますので、お問い合わせください。



型式	最大荷重	移動量
GT-20-1	50N	X±7.5mm/Y±7.5mm
GT-20-2	3kN	X±25mm/Y±25mm
GT-20-3	500N	X±30mm/Y±30mm
GT-20-4		Y±15mm/Z±10mm

バイス治具

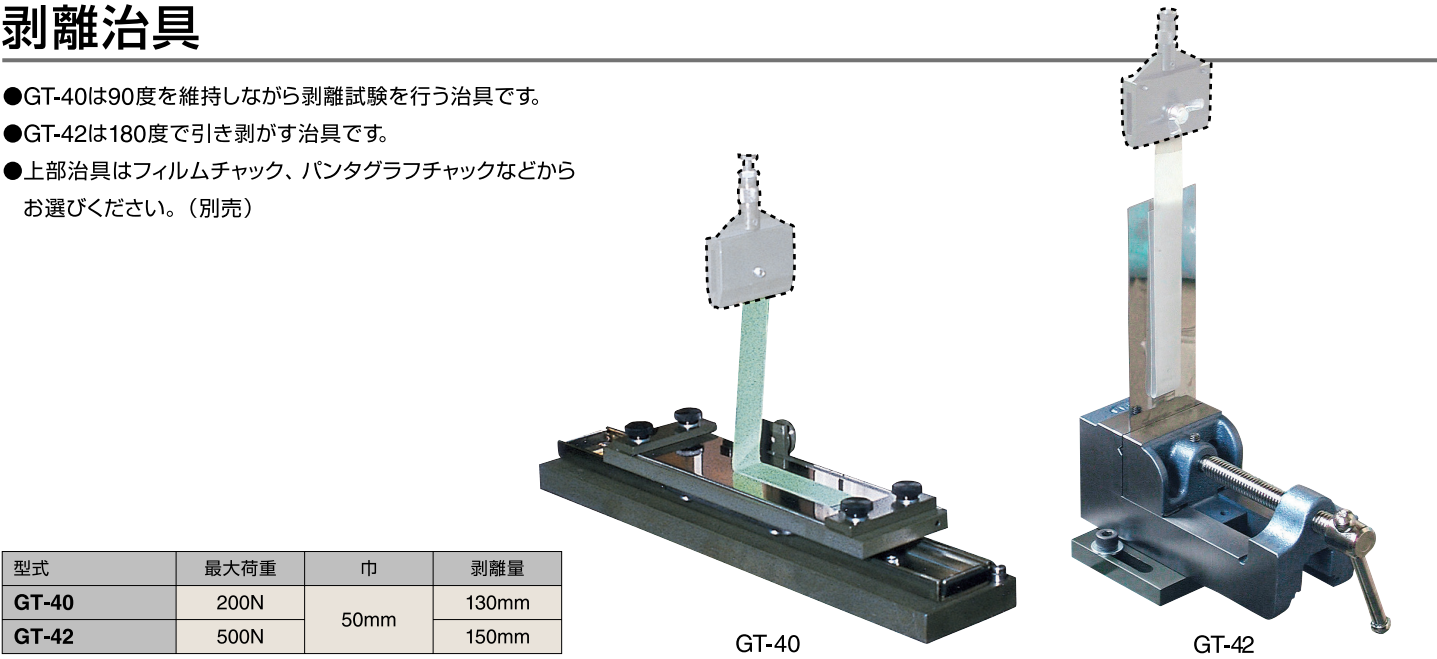
- 下部治具としていろいろな用途でご使用いただけます。
- フェース部を試料の形状に合わせた特注も製作できます。
- GT-30-2Wは、被覆電線の保持用フェース仕様です。



型式	最大荷重	巾	開き
GT-30-2	3kN	62mm	64mm
GT-30-2W			

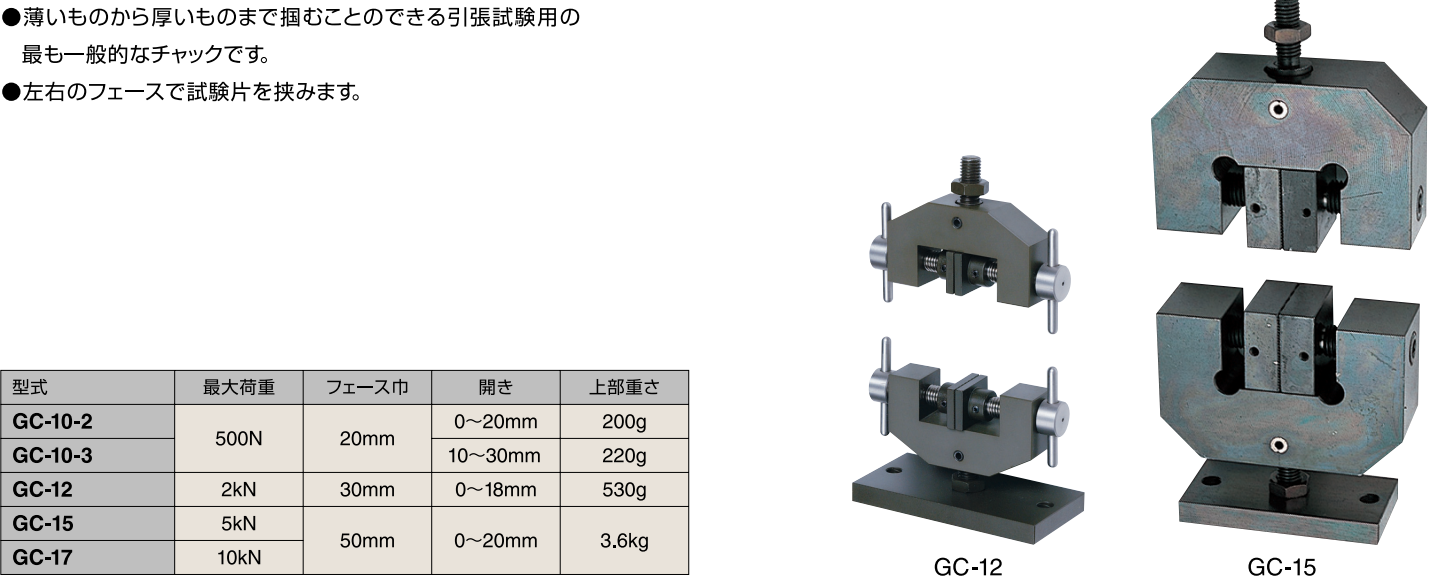
剥離治具

- GT-40は90度を維持しながら剥離試験を行う治具です。
- GT-42は180度で引き剥がす治具です。
- 上部治具はフィルムチャック、パンタグラフチャックなどからお選びください。（別売）



型式	最大荷重	巾	剥離量
GT-40	200N	50mm	130mm
GT-42	500N		150mm

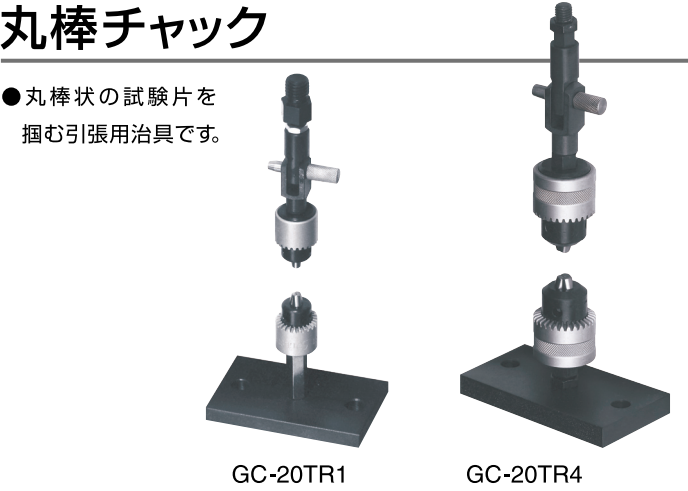
- 薄いものから厚いものまで掴むことのできる引張試験用の最も一般的なチャックです。
- 左右のフェースで試験片を挟みます。



型式	最大荷重	フェース巾	開き	上部重さ
GC-10-2	500N	20mm	0～20mm	200g
GC-10-3			10～30mm	220g
GC-12	2kN	30mm	0～18mm	530g
GC-15	5kN	50mm	0～20mm	3.6kg
GC-17	10kN			

丸棒チャック

- 丸棒状の試験片を掴む引張用治具です。



型式	最大荷重	つかみ径	上部重さ
GC-20TR1	1kN	ø0.5～3mm	100g
GC-20TR4A	5kN	ø2～9mm	440g
GC-20TR4B	10kN		

巻付チャック

- 糸・電線・ロープなどの線材引張用治具です。
- 試料のチャック切れを防ぐように、円筒に巻いた摩擦力で力を受ける構造です。



型式	最大荷重	最大線径	巻胴径	上部重さ
GC-41	50N	ø0.5mm	ø16mm	27g
GC-42A	500N	ø2mm	ø30mm	580g
GC-42B	2kN			
GC-45	5kN	ø8mm	ø40mm	3kg
GC-47	10kN			

ピンチャック

- ピンを掴み、加圧試験で使用する治具です。
- 突き刺し試験等で利用が多い治具です。



型式	最大荷重	つかみ径	重さ
GC-30A	200N	ø0.5～5mm	160g
GC-30-05	10N	ø0.5～1mm	16g
GC-30-10		ø1～1.5mm	
GC-30-15		ø1.5～2mm	

- ゴム・テープなどの変形しながら伸びるものに適した引張用治具です。
- 自己締め付け作用で変形しても抜けにくい構造です。

型式	最大荷重	巾	上部重さ
GC-60	500N	30mm	180g
GC-62	2kN	40mm	500g



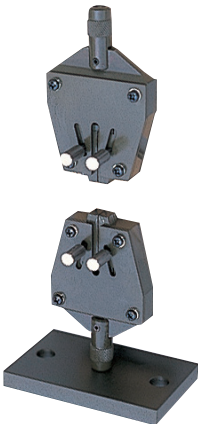
GC-60



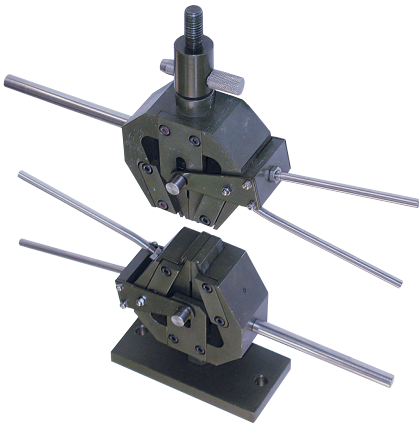
GC-62

クサビチャック

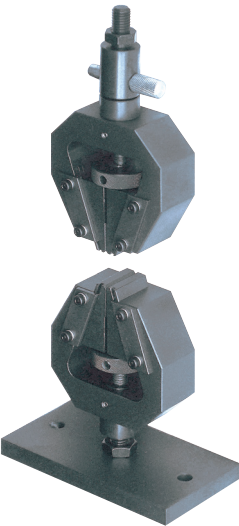
- クサビ効果による自己締め付け作用があり、試料の着脱が容易に行えます。
- 焼き入れした部品や硬度の高い材料など、初期咬み込みがない試料の場合、滑ることがあります。予めご確認ください。
- フェースはフラット形状(クロスやすり目)が標準です。平行やすり目や丸棒用のV溝加工のフェースは特注で製作できます。
- GC-57～59Sは、チャック部が移動しない定位置式の治具です。



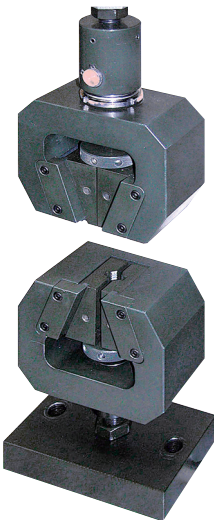
GC-50



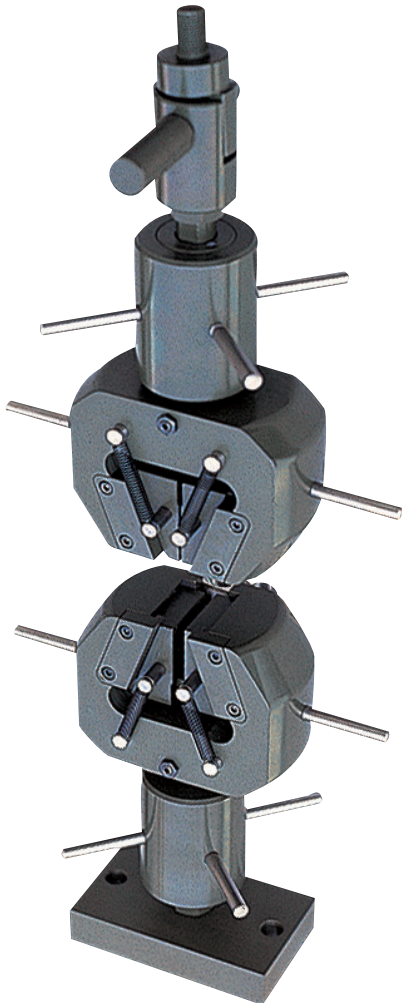
GC-51



GC-55



GC-57A/58A



GC-57～59S

型式	最大荷重	フェース巾	開き	上部重さ
GC-50	500N	8mm	4mm	200g
GC-51	2kN	30mm	7mm	1.9kg
GC-55	5kN		5mm	2.8kg
GC-57	10kN	38mm	8mm	6.1kg
GC-57A		40mm	9mm	5.2kg
GC-58	20kN	38mm	8mm	7.3kg
GC-58A		40mm	9mm	5.2kg
GC-59	50kN	45mm	8mm	12.3kg
GC-59S	100kN			16.1kg

- 締め込み不要のワンタッチ式チャックです。
- GC-90BT/GC-90BGTは、上下一組品の型式です。
- エアチャックの代替品として使用できます。



GC-90H



GC-90B



GC-90BG



GC-90BT

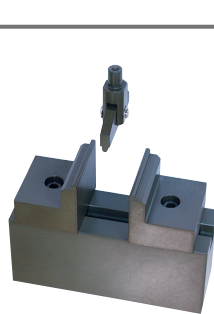


GC-90BGT

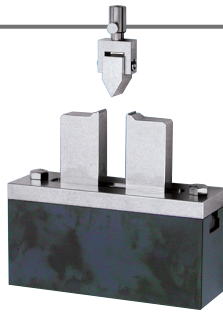
型式	最大荷重	フェース巾	開き	上部重さ
GC-90H	50N	4mm	2mm	30g
GC-90B	500N	20mm	4mm	200g
GC-90BG	1kN			920g

折曲治具

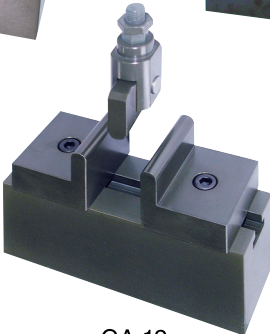
- 3点折曲げ治具です。4点折曲げ治具も製作できます。
- GA-10Bは、主にセラミックの折曲試験に使用します。



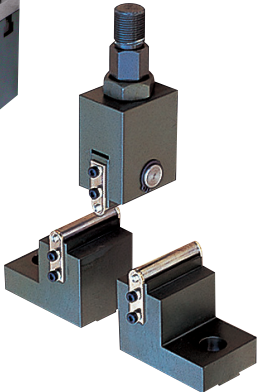
GA-10A



GA-10B



GA-12



GA-18～19S

型式	最大荷重	R	巾	上部重さ
GA-10A	500N	2mm	55mm	150g
GA-10B		0.5mm	15mm	200g
GA-12	10kN	5mm	50mm	400g
GA-18	20kN			980g
GA-19	50kN			1.1kg
GA-19S	100kN			1.2kg

平型圧縮治具

- GA-20Aは自動調芯型です。
- GA-22～29Sまで自動調芯型で、振れ量も調整できます。



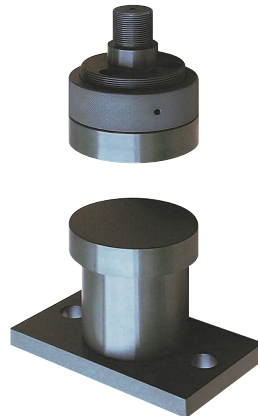
GA-20



GA-20A



GA-22



GA-28～29S

型式	最大荷重	円板径	上部重さ
GA-20	500N	ø55mm	150g
GA-20A			200g
GA-22	10kN	ø100mm	920g
GA-28	20kN		4.1kg
GA-29	50kN		4.2kg
GA-29S	100kN		4.3kg